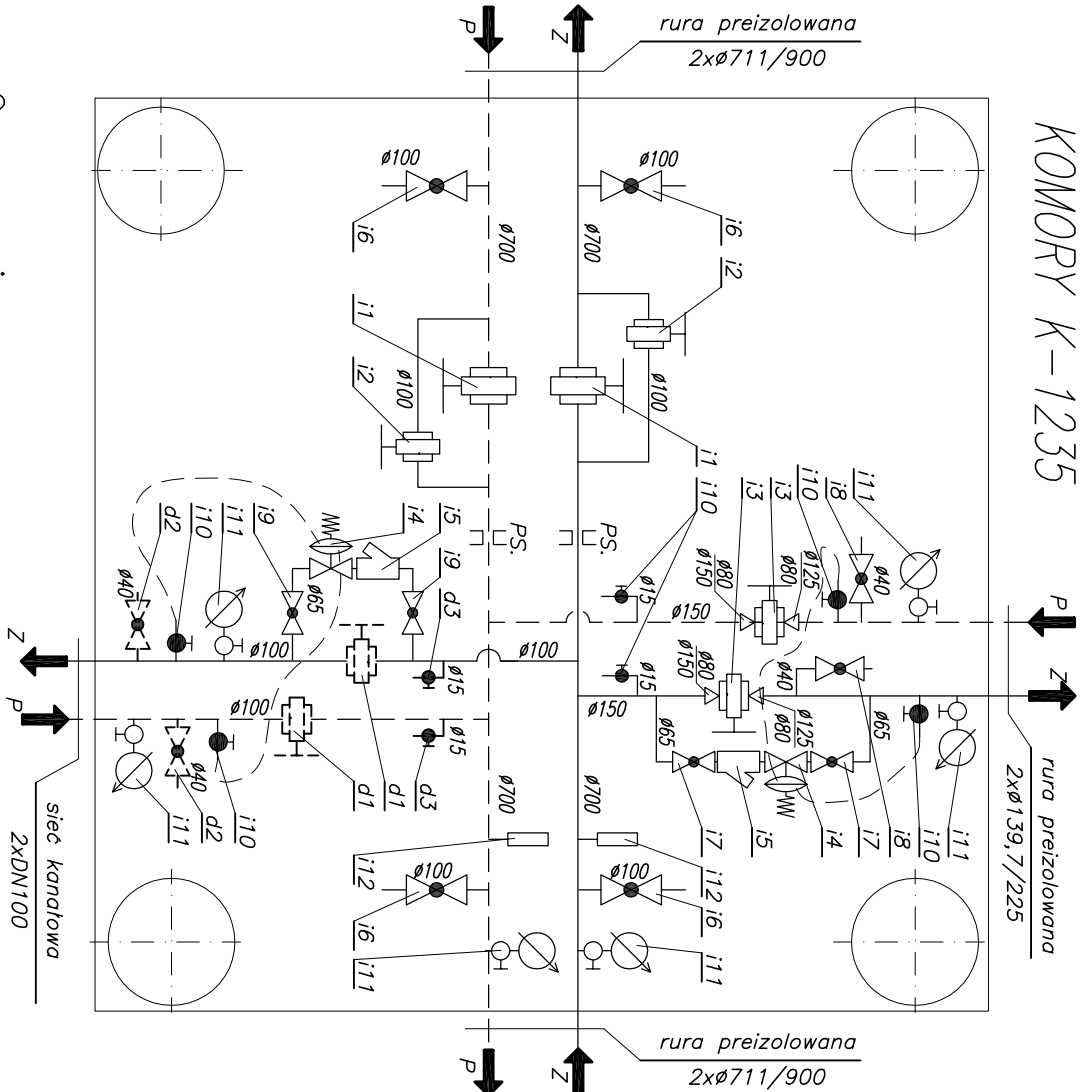
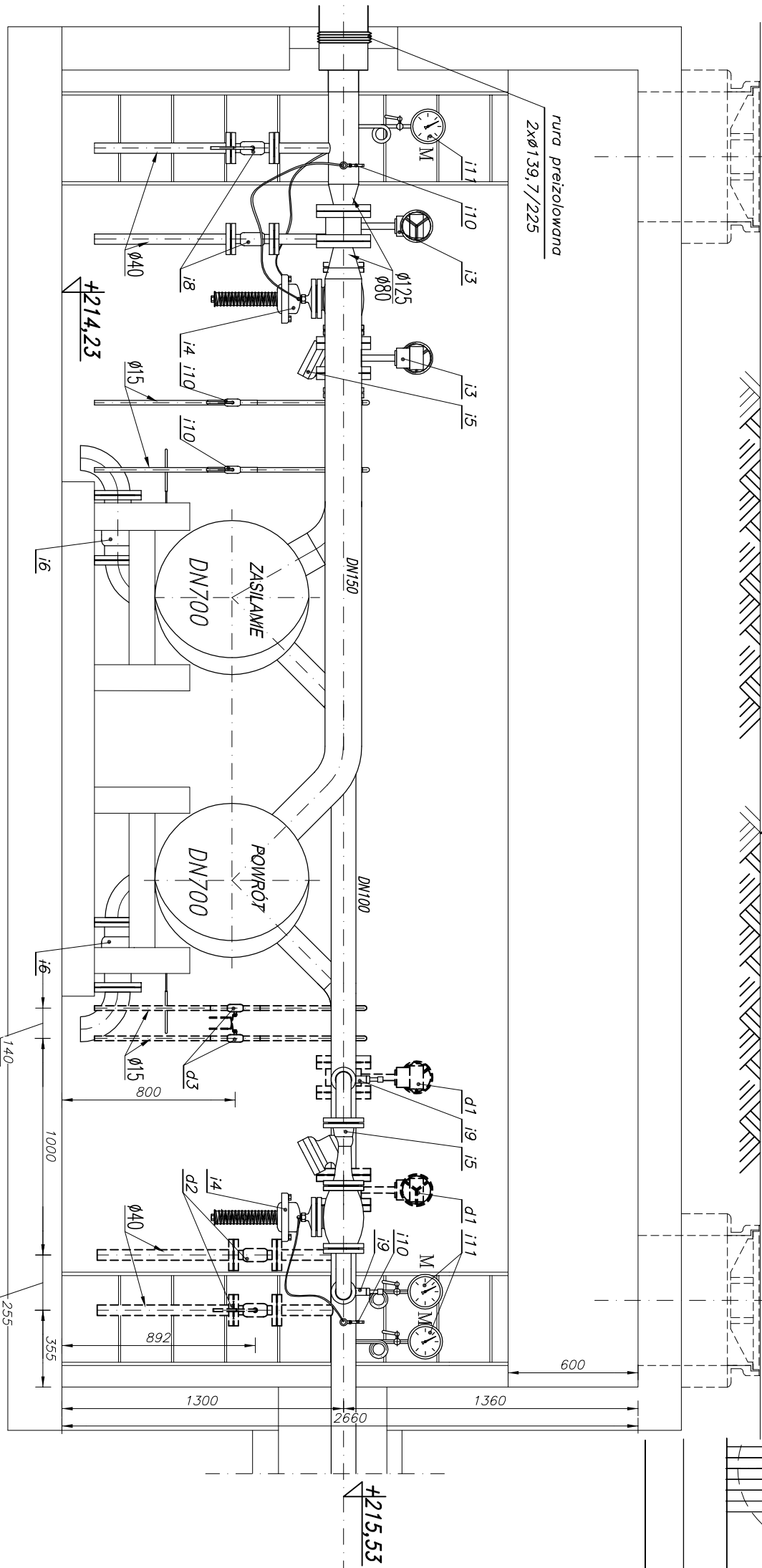


SCHEMAT TECH.
KOMORY K-1235

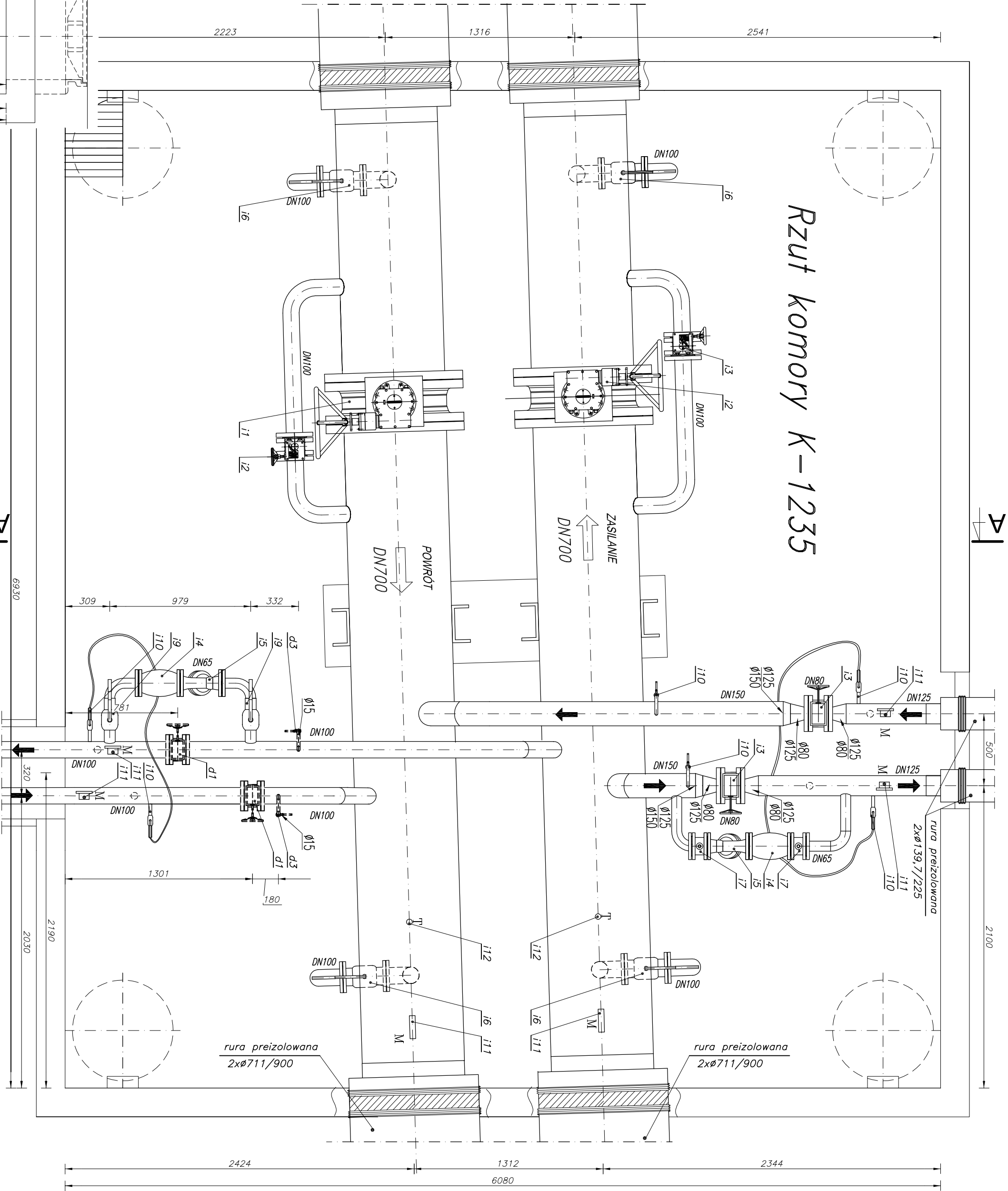


Oznaczenia:
Istniejące elementy bez zmian
Elementy do demontażu

Przekrój A-A



Rzut komory K-1235



ARMATURA ISTNIEJĄCA BEZ ZMIAN

i1	Zasuwka kolistowa z napędem ręcznym	DN700	2 szt.
i2	Zasuwka kolistowa z napędem ręcznym	DN100	2 szt.
i3	Zasuwka kolistowa z napędem ręcznym	DN80	2 szt.
i4	Zawór różnicowy ciśnieni	DN65	2 kpl.
i5	Filtr siatkowy	DN65	2 szt.
i6	Kurek kulowy kolistowy	DN100	4 szt.
i7	Kurek kulowy kolistowy	DN65	2 szt.
i8	Kurek kulowy kolistowy	DN40	2 szt.
i9	Kurek kulowy kolistowy	DN65	2 szt.
i10	Kurek kulowy kolistowy	DN15	6 szt.
i11	Manometr tarczowy	—	6 szt.
i12	Termometr techniczny prosty	—	2 szt.

ELEMENTY DO DEMONTAŻU

d1	Zasuwka kolistowa z napędem ręcznym	DN100	2 szt.
d2	Kurek kulowy kolistowy	DN40	2 szt.
d3	Kurek kulowy kolistowy	DN15	2 szt.
d4	Rura stalowa + kolekcja	DN40	2 m.
d5	Rura stalowa	DN15	2 m.

Oznaczenia:

Istniejące elementy bez zmian
Elementy nowoprojektowane
Elementy do demontażu

K-1235

INWESTOR:	VEOLIA ENERGIA ŁÓDŹ S.A.
WYKONAWCA:	PROTERM Maciej Grzywacz
TEMAT:	Projekt budowlano-wykonawczy przebudowy kotłowni i sieci ciepłowniczej od komory K-1235 do budynków ul. Juliana 9, Legiewnic 118, 118A, 118C i 122
MAZNA RYS:	Rzut i przekrój komory K-1235 stan istniejący
PROJEKTANT:	dr inż. Maciej Grzywacz
SPRAWDZAJĄCY:	mgr inż. MARIA LISOWSKA
DATA:	08.2025
SKALA:	1:25
ZLECENIE:	RYS.20